

Das nicht brennbare
Schrank- und
Frontensystem



Jetzt brennt nichts mehr an



**Extrem robuste
Verarbeitung in
Möbelbauqualität**



**Brandschutz: strikt &
unerlässlich - nach
Norm und Richtlinien**



**Völlige
Flexibilität in alle
Richtungen offen**

— **Hochwertige Qualität und ästhetische Erscheinung**

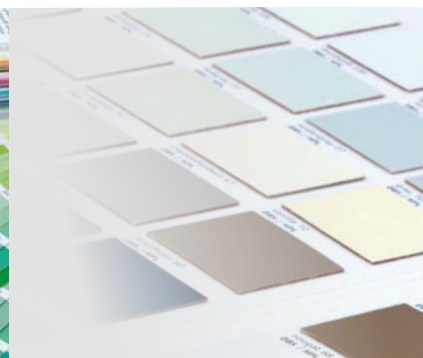
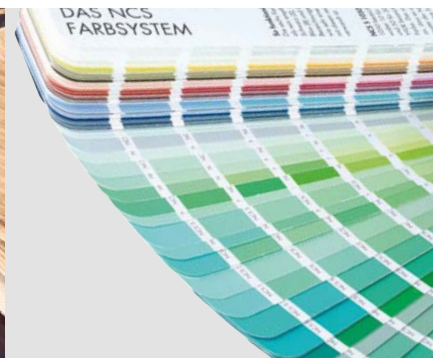
TopLock nbb Schrank- und Frontensysteme werden nach Ihren Anforderungen geplant und in höchster Qualität hergestellt. Der Einsatz robuster und hochwertiger Beschlagsteile, welche speziell für diesen Einsatz von uns entwickelt wurden, gewährleisten die Funktion auch über Jahre hinweg sicher und zuverlässig. Durch unsere langjährige Erfahrung in der Herstellung von Möbelbauteilen und Brandschutzfronten für den hochwertigen Innen- und Objektausbau gewährleisten wir bei unseren TopLock nbb Schrank- und Frontensystemen eine Qualität nach schweizerischen Ansprüchen.



01 TopLock nbb - nicht brennbare Schrank- und Frontensysteme

In Gebäuden mit Publikumsverkehr, wie Verwaltungsgebäude, Spitäler, Schulen etc., werden aufgrund behördlicher Auflagen durch Planer immer öfter Einbauten aus nicht brennbaren Materialien gefordert. Besonders in Flucht- und Rettungswegen kommen diese zum Einsatz um Menschenleben zu schützen und Helfern die Rettungsarbeiten zu erleichtern. Der Einsatz von nicht brennbaren Werkstoffen stellt jedoch besondere Anforderungen an die Konstruktion sowie die Herstellung dieser Bauteile. Wir haben uns auf die Herstellung von nicht brennbaren Elektrofronten,

Schränken und Wandverkleidungen spezialisiert. Auch großformatige Bauteile lassen sich mit unserem TopLock nbb Schrank- und Frontensystem einfach und kostengünstig herstellen. Wir fertigen diese nach Ihren Wünschen und Vorgaben bis zu Bauteilgrößen von 3.000 mm Höhe und einer Breite von 1.200 mm. Die Oberflächen können mit Grundierlaminat zum nachträglichen Streichen oder Lackieren, mit Kunstharzbeschichtung aller namhaften Hersteller oder in furnierter Echtholzoberfläche hergestellt werden.



02

Technischer Aufbau unserer System-Elemente

Plattenmaterial

Wir verwenden ausschließlich hochwertige Materialien wie z.B. Norit Gipsfaserplatten der Baustoffklasse A1 als Trägermaterial. Auf Wunsch oder konstruktionsbedingt können ebenso nichtbrennbare Trägerwerkstoffe anderer Hersteller eingesetzt werden. Die Oberflächen können mit Grundierlaminat zum nachträglichen Streichen oder Lackieren, mit Kunstharzbeschichtung aller namhaften Hersteller oder in furnierter Echtholzoberfläche hergestellt werden.

Bauteilverbinder

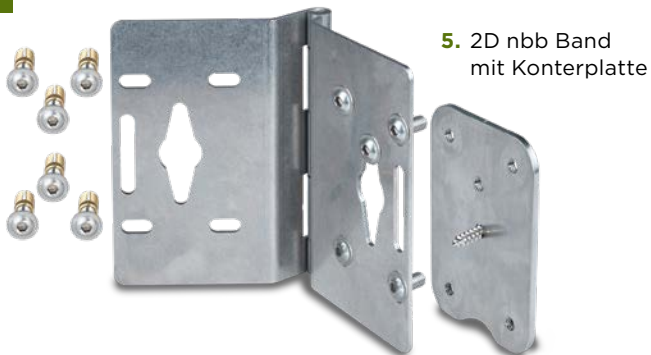
Die systemrelevanten Bauteilverbinder

→ 2D nbb Band

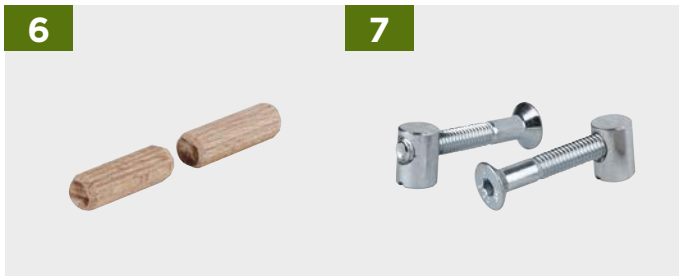
→ Rahmen / Korpus-Eckverbinder

werden mittels metrischer Schraubverbindung gehalten, wodurch sich die Kraftverbindung ebenso die Traglastaufnahme gegenüber anderen Lösungen um ein vielfaches erhöht.

5



6



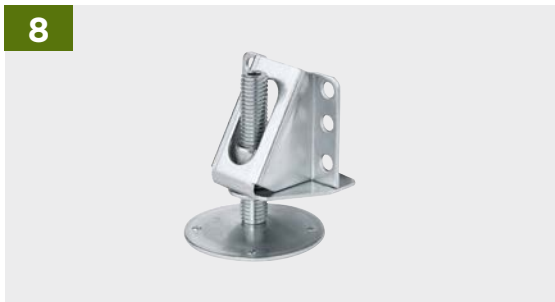
6. Fixierungs- und Verbindungsdübel

7

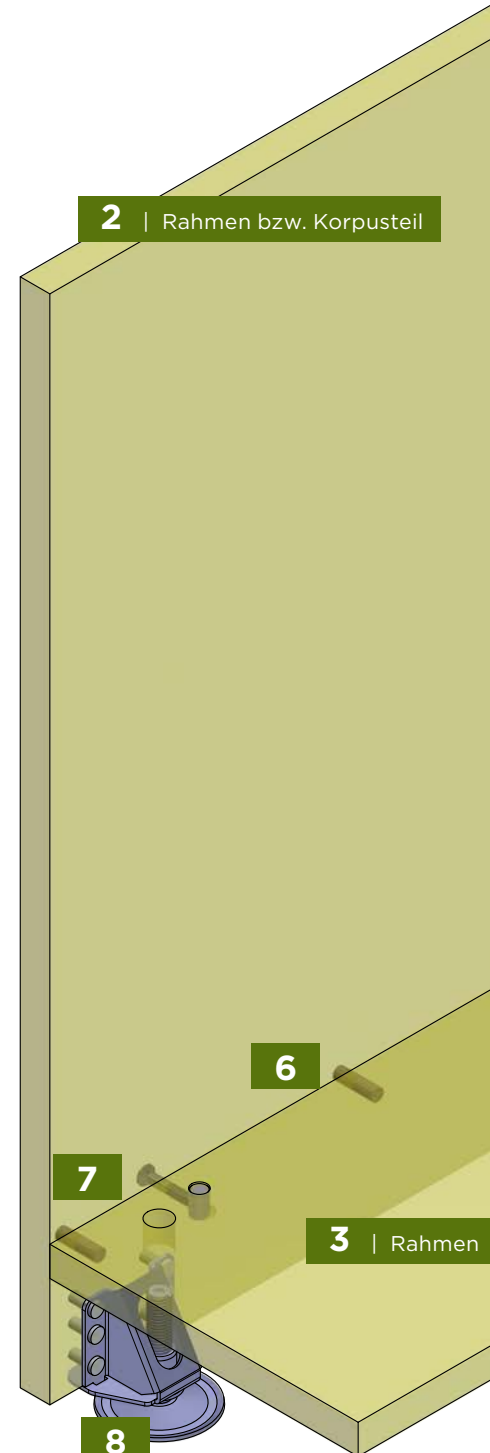


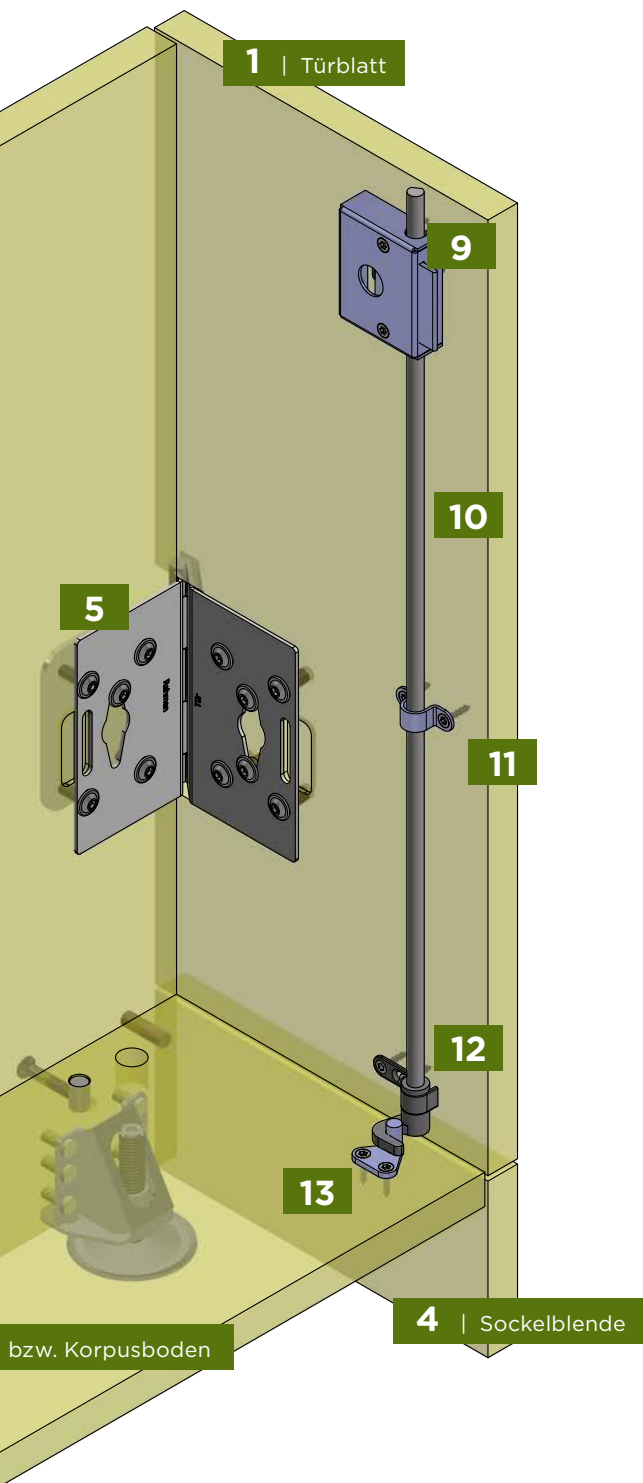
7. Rahmen / Korpus-Eckverbinder

8



8. Sockelversteller mit Auflegewinkel





9. Schrankschloss TERZA



10. Espagnolettstange TERZA



11. Stangenbride TERZA



12. Fanghaken - Oben/Unten



13. Schliesskolben für Fanghaken

03

Das TopLock 2D nbb Band

— Einfach massiv

Das speziell von uns entwickelte TopLock 2D nbb Band gewährleistet die dauerhafte Lastaufnahme von bis zu 90 kg pro Band. Selbst bei Türhöhen von 3.000 mm werden nur 3 Bänder pro Türflügel benötigt.

Messingspreitzdübel M6

Montage: Türinnenseite



Bandseite-Tür

Doppelter Nullpunkt-Türseite

Bandseite-Rahmen bzw. Korpusteil links/rechts

Einfacher Nullpunkt - Rahmen bzw. Korpusteil links/rechts

- zugleich Einhängeposition des Türflügels (erleichtert die Montage)

Konterplatte mit M6 Aufnahme

- Montage: Aussen-seite Rahmen bzw. Korpusteil links/rechts

Konterplatte Fixierschraube

- Senkkopfschraube



2D nbb Band Befestigung:

mittels M6 Halbrundkopfschrauben mit Bund

Ausschnitt

Aufnahmepunkte der Türbegrenzungsbänder

— Einfach montiert

Neben der hohen mechanischen Belastbarkeit und den Einsatz metrischer Schraubverbindungen zeichnet sich das TopLock 2D nbb Band durch eine einfache Montage des Türflügels sowie bei Bedarf das unkomplizierte Einstellen des Fugenbildes aus.



Wir begleiten Sie von der Beratung über die Planung bis zur Produktion und Lieferung und erfüllen Ihre ganz persönlichen Projektansprüche in höchster Qualität. Dies umfasst:

- Oberflächenbeschichtung
- Formatierung
- Kantenbearbeitung
- CNC Bearbeitung
- Vormontage
- Verpackung und Logistik

04 nbb Wandverkleidungen & Möbelteile aus hochwertigen Materialien in Möbelbauqualität

Unsere TopLock nbb Schrank- und Frontensysteme sind nicht nur in der Konstruktion und bei den Beschlagsteilen innovativ. Auch bei Optik und Haptik der Oberflächen und Kantenbearbeitung setzen wir auf höchste Ansprüche und moderne Fertigungsverfahren. Alle Bauteile werden bei uns auf modernen Fertigungsanlagen produziert und veredelt.

Wir verwenden ausschließlich hochwertige und sichere Materialien wie Norit Gipsfaserplatten der Baustoffklasse A1 als Trägermaterial. Auf Wunsch oder konstruktionsbedingt können ebenso schwerentflammbare oder nichtbrennbare Trägerwerkstoffe anderer Hersteller eingesetzt werden.





NBB RF1 SCHRANKSYSTEME

Ludwig Leitermann GmbH & Co. KG

Theodor-Heuss-Straße 5-7

64732 Bad König / Etzen-Gesäß

Deutschland

Telefon: +49 (60 63) 57 79-0

Telefax: +49 (60 63) 57 79-10

E-Mail: kontakt@leitopal.de

Web: www.leitopal.de

Weitere Infos über TopLock direkt online ansehen

www.toplock.ch

E-Mail: info@toplock.ch

Die technischen Angaben sind ca. Werte. Leichte Abweichungen sind aus produktionstechnischen Gründen möglich. Alle Angaben sind unverbindlich und stellen keine zugesicherten Eigenschaften dar. Der Inhalt dieser Materialbeschreibung ist keine Gebrauchsanweisung bzw. Anleitung im Sinne des Produkthaftungsgesetzes. Technische Änderungen und Weiterentwicklungen sind ohne unsere vorherige Ankündigung möglich. Der Inhalt wurde nach bestem Wissen erstellt. Dennoch kann keine Gewähr für seine Richtigkeit übernommen werden. Farbabweichungen der gedruckten Dekore zu den Originaldekoren sind drucktechnisch bedingt und trotz grösster Sorgfalt unvermeidbar. Wir empfehlen Ihnen, eine endgültige Dekorauswahl nur anhand unserer Original-Bemusterung vorzunehmen. Irrtümer, Änderungen und Verbesserungen vorbehalten!

Alle Rechte vorbehalten. Wiedergabe jeglicher Art nur mit schriftlicher Genehmigung der Ludwig Leitermann GmbH & Co. KG. Stand: August 2022